

C'EST VOTRE GIBIER

Aidez à le maintenir en santé

La maladie débilitante chronique des cervidés est une maladie cérébrale fatale qui affecte les cerfs de Virginie, les orignaux, les wapitis et les caribous et qui, si elle n'est pas contrôlée, pourrait avoir de graves conséquences sur la population de cerfs de l'Ontario

Jusqu'à présent, la maladie débilitante chronique des cervidés a été détectée dans les États américains limitrophes et au Québec, MAIS PAS en Ontario.



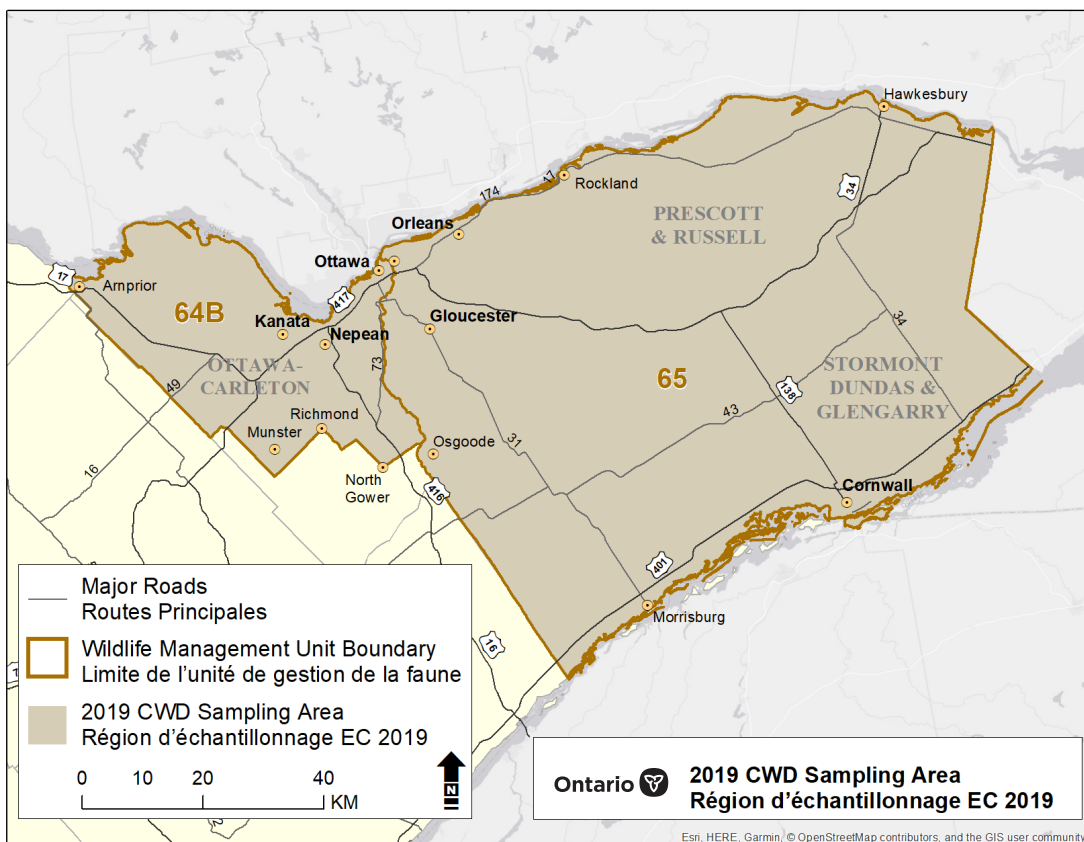
Nous avons besoin de votre aide pour que les choses demeurent ainsi.

Ce que vous pouvez faire

Le ministère des Richesses naturelles et des Forêts effectuera des tests de dépistage de cette maladie dans les unités de gestion de la faune 65 et 64B d'octobre à décembre 2019.

En tant que chasseur, vous pouvez protéger l'activité que vous aimez et assurer la survie à long terme de ces espèces

1. Laissez la tête du chevreuil que vous avez chassé (âgé d'un an ou plus) à un de nos dépôts avec congélateur désignés pour nous permettre de réaliser des tests.
2. Permettez à un technicien en ressources de la faune de prélever un échantillon du chevreuil.
3. Rendez-vous sur ontario.ca/ec pour en apprendre davantage sur la maladie et notre programme de surveillance et pour obtenir les résultats des tests de votre échantillon.



Emplacements pour le dépôt des échantillons

- Al's Corner Store, 4812 Route 17, Arnprior
- Back Country Butchers, 328 Yucks Lane, Kinburn
- Boucherie Ménard, 1085 rue Main Est, Hawkesbury
- Clement Meat Cutter, 1200 County Road 8, Casselman
- Fence Depot and More, 3045 rue Pitt, Cornwall
- Pronature Rockland, 2768 rue Laurier, Rockland
- South Nation Archery Supply, 11667 County Road 38, Winchester
- Vogel Fine Meat, 4547 Glen Roy Road, Unité B, Green Valley



QUELS SONT LES AVANTAGES POUR VOUS?

En plus d'aider à garder la population de chevreuil en santé, vous obtenez un écusson de collection sur la maladie débilitante chronique des cervidés si vous êtes parmi les 500 premières personnes à fournir des échantillons.

Larissa Nituch

Ministère des Richesses naturelles et des Forêts | (705) 755-2273

Pour en savoir plus et pour obtenir les résultats des tests de votre échantillon, visitez Ontario.ca/EC

